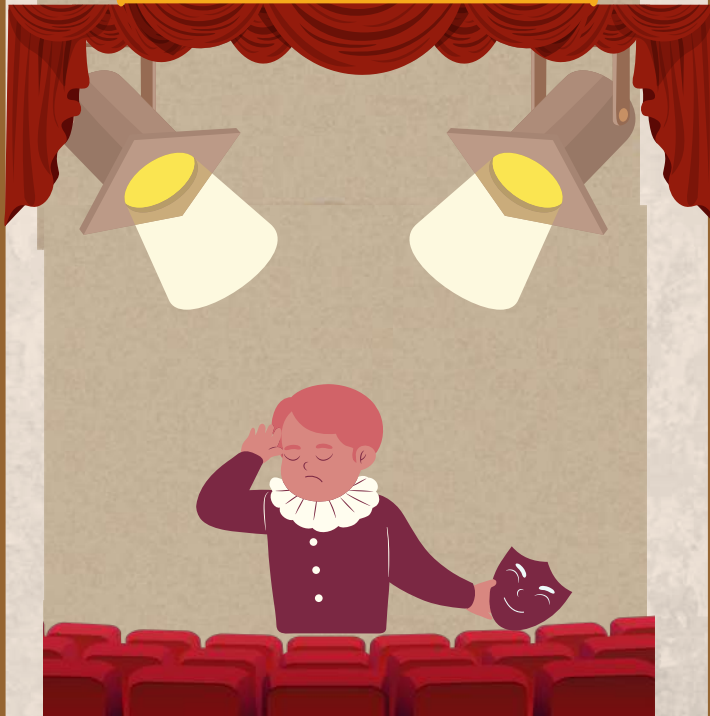


## **Résister au plus fort : ruses, mensonges et masques**

Etude de fables, fabliaux, farces  
et/ou d'une pièce de théâtre.



## **Les classiques au programme**

*L'Odyssée* d'Homère

*Les Douze Travaux d'Hercule*

*Les Contes* de Charles Perrault

*La Belle et la Bête* de Mme Leprince de  
Beumont

*Les Fables* de Jean de La Fontaine

Des fabliaux médiévaux divers

*Le Petit Prince* d'Antoine de Saint-  
Exupéry

*Vendredi ou la vie sauvage* de Michel  
Tournier

*Le Médecin malgré lui* ou *L'Amour  
médecin* de Molière

### **Des idées de lecture - littérature jeunesse**

- *Les histoires noires de la mythologie*
- *Les Gipsy book / La famille  
Rochecourt* de Sophie Mullenheim
- *La maison des enfants trouvés*  
d'Evelyne Brisou-Pellen

# L'année de 6e Français



## La fin du cycle 3

L'année de 6e clôture le **cycle 3**,  
commencé en CM1. **Pas de  
panique !** Cela signifie que l'année  
commencera surtout par des  
**révisions de notions  
grammaticales élémentaires.**  
L'accent sera également mis sur des  
compétences élémentaires : la  
lecture, l'écriture, l'oral.

Dans un second temps, **ces  
notions seront approfondies** et  
laisseront place à l'enseignement de  
nouveaux points de grammaire.

Le français au collège  
initie également à l'**analyse  
de textes littéraires** (poésie,  
roman, conte, théâtre...).

## Les objectifs de l'année de 6e

### **Langage oral :**

Écouter pour comprendre un message oral, un propos, un discours, un texte lu.

Parler en prenant en compte son auditoire.

Participer à des échanges dans des situations diverses .

### **Lecture et compréhension de l'écrit :**

Lire avec fluidité.

Comprendre un texte et se l'approprier.

### **Écriture :**

Écrire à la main de manière fluide et efficace.

Maîtriser les bases de l'écriture au clavier.

Recourir à l'écriture pour réfléchir et pour apprendre.

Rédiger des écrits variés et réécrire pour faire évoluer son texte en prenant en compte les normes de l'écrit.



## L'étude de la langue :

**L'accent est en particulier porté sur :**

- la conjugaison des temps de l'indicatif (en particulier des temps simples).
- l'identification des constituants et la maîtrise des accords au sein de la phrase simple.
- la distinction des homophones.
- l'analyse morphologique des mots.

## Les objets d'étude au programme :

### ***Récits de création et création poétique***

Etude de récits de création du monde et de poèmes variés.



## **Récits d'aventures**

Etude d'un classique du roman d'aventures ou d'extraits de romans.



### ***Le monstre, aux limites de l'humain***

Etude d'extraits des Métamorphoses d'Ovide ou de l'Odyssée d'Homère et/ou de contes merveilleux.

